



PLAN OGÓLNY GMINY KIWITY

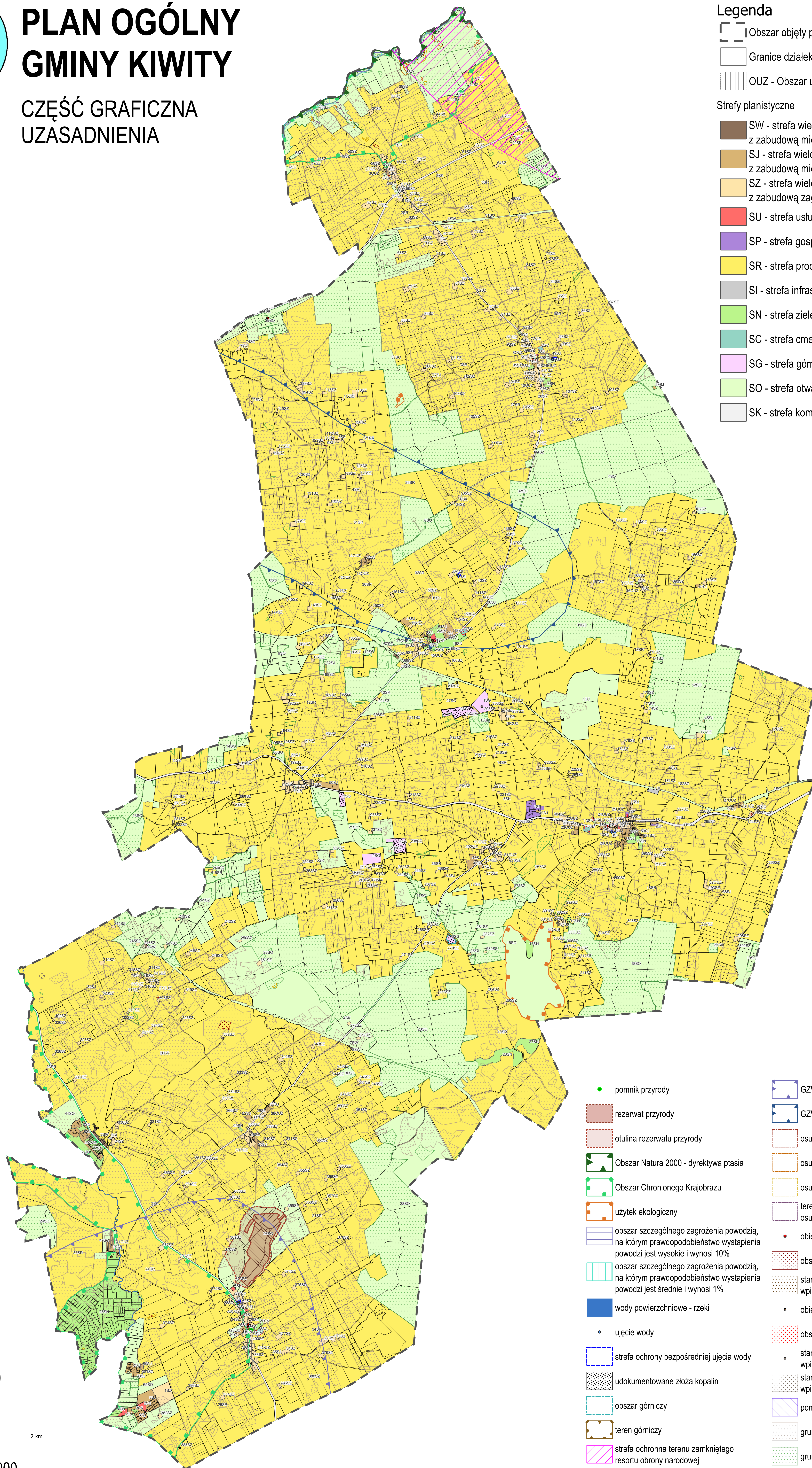
CZĘŚĆ GRAFICZNA UZASADNIENIA

Legenda

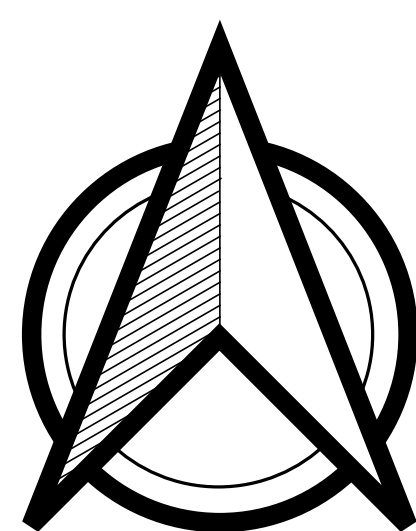
- Obszar objęty planem ogólnym gminy
- Granice działek ewidencyjnych
- OUZ - Obszar uzupełnienia zabudowy

Strefy planistyczne

- SW - strefa wielofunkcyjna
z zabudową mieszkaniową wielorodzinną
- SJ - strefa wielofunkcyjna
z zabudową mieszkaniową jednorodzinną
- SZ - strefa wielofunkcyjna
z zabudową zagrodową
- SU - strefa usługowa
- SP - strefa gospodarcza
- SR - strefa produkcji rolniczej
- SI - strefa infrastrukturalna
- SN - strefa zieleni i rekreacji
- SC - strefa cmentarz
- SG - strefa górnictwa
- SO - strefa otwarta
- SK - strefa komunikacyjna



- pomnik przyrody
- rezerwat przyrody
- otulina rezerwatu przyrody
- Obszar Natura 2000 - dyrektywa ptasia
- Obszar Chronionego Krajobrazu
- użytek ekologiczny
- obszar szczególnego zagrożenia powodzią, na którym prawdopodobieństwo wystąpienia powodzi jest wysokie i wynosi 10%
- obszar szczególnego zagrożenia powodzią, na którym prawdopodobieństwo wystąpienia powodzi jest średnie i wynosi 1%
- wody powierzchniowe - rzeki
- ujęcie wody
- strefa ochrony bezpośredniej ujęcia wody
- udokumentowane złoża kopalin
- obszar górniczy
- teren górniczy
- strefa ochronna terenu zamkniętego resortu obrony narodowej
- GZWP nr 213 Olsztyn
- GZWP nr 205 Subziomik Warmia
- osuwisko aktywne ciągle
- osuwisko aktywne okresowo
- osuwisko nieaktywne
- teren zagrożony osuwaniem się mas ziemnych
- obiekt wpisany do rejestru zabytków
- obszar wpisany do rejestru zabytków
- stanowisko archeologiczne wpisane do rejestru zabytków
- obiekt wpisany do ewidencji zabytków
- obszar wpisany do ewidencji zabytków
- stanowisko archeologiczne wpisane do ewidencji zabytków
- stanowisko archeologiczne wpisane do ewidencji zabytków
- pomnik historii
- grunt klasy III
- grunt leśny



0 1 2 km

SKALA 1:20 000